

# CCIES

印品整版质量检测系统



## 全闭环质量控制 精美视觉新体验

CCIES 印品整版质量检测系统配备先进的印品整版质量检测机，系统采用彩色线阵 CCD 相机进行图像扫描，获得印品表面真实图像信息。利用专用图像分析处理软件将色彩信息与标准模板进行对比，自动计算墨量调节值，将该值发至墨色自动控制系统，控制墨键运行到指定位置。同时可对多种质量控制参数进行分类统计、分析、保存，并可对印品质量缺陷进行报警提示，实现全闭环印品质量控制。



\*中央控制台集成KICS墨色自动控制系统控制台功能（选配）

## 墨量自动调节 质量全程跟踪

- 从检测开始到机台墨键发生改变，整个过程全自动，无需人工干预。
- 对常规印刷的偏色、叠印、套印、规矩等印刷参数进行分析。同时针对特殊的防伪印刷，增加水印、荧光图案、接线等参数分析。
- 印品质量全程跟踪，有效降低废品率。对漏印、甩墨、脏点、糊版、重影等印品质量缺陷信息具有报警提示。
- 系统集成印品质量分析功能。各种印品质量参数结果保存在数据库上，提供基于 SPC 的产品质量监测系统数据接口，及时掌握质量状况。客户端软件还提供了强大的报表功能，为质管人员提供各种统计报表。
- 数据传输通过标准工业以太网，并对连接的胶印机具有通信测试功能，无延迟、无滞后，数据正常传输有保障。
- 每套印品整版质量检测系统能够控制多台胶印机。



\*标准配置

# CCIES

## 印品整版质量检测系统

### 技术规格

成像方式：彩色线阵CCD相机

像元素分辨率：

(0.04mm×0.08mm)~(0.08mm×0.08mm)

扫描速度：180mm/s

扫描区域：1200×900mm

扫描介质厚度：≤10mm

介质传送方式：介质被吸附在扫描平台上

光源：LED超长寿命光源，无需预热，开机即用

输出数据接口：Ethernet

输出数据格式：图象数据，墨道数据

电压、耗能：220/240V,50-60hz, 1.5Kw

系统软件：科思印刷品闭环质量检测软件V3.0

操作系统：Windows 7



\* 标准配置

### 软件功能齐全 操作简单 印品图像信息及时掌握

#### 1. 简易的基本设置

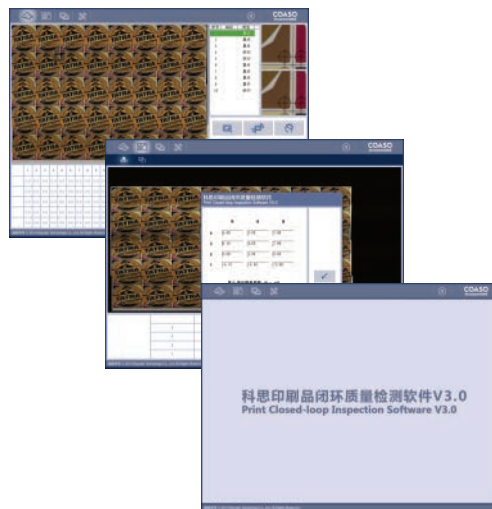
可快速进行基本参数设置，提供通信测试功能，数据传输有保障。

#### 2. 快捷的模板建立、编辑及导入导出功能

可标准模板的建立采用向导式设计，操作人员仅需按照向导提示完成模板建立，整个过程合理便捷，模板可快捷地导入导出，满足不同机台使用同一模板的需求。

#### 3. 方便的作业建立、编辑、导出及运行功能

可运行作业时，扫描的色差信息与印品表面缺陷信息以多种形式直观显示，印品信息一目了然。色差数据无需人工干预，自动传至机台墨键。



江苏科思机电工程有限公司  
Jiangsu Kingstar Technology Co., Ltd.

南京市江宁区禄口华南路32号

Tel: +86 25 52777077 Fax: +86 25 52777004

COASO及Kingstar为科思机电的注册商标。生产商可以更改所有技术规格和设计，无需另行通知。©2017科思机电保留所有权利

Cip4: The International cooperation for The Integration of Processes in Prepress, Press and Postpress

专为印前、印中和印后加工工艺流程制定行业标准的国际组织。



我们控制色彩  
WE CONTROL COLOUR

更多信息欢迎访问科思网站  
www.coaso.com  
客户支持热线 4008 818 600